



**ADELAIDE SILVA & IRMÃOS, LDA.**

**ESCADAS, ESCADOTES, FERRAGENS E REDES**

ARMAZÉM / ESCRITÓRIO: Rua do Barreiro - Maceda

TELEF. 256 791 790 - FAX 256 791 858 - TELEF. 256 753 373 Residência

APARTADO 40 - 3889-908 CORTEGAÇA OVR

Contribuinte n.º 506780597



**Passadeira esparguete c/base**

**Ref<sup>a</sup>. - 246000438**



**Passadeira cairo 17mm**

**Ref<sup>a</sup>. - 137010100**



**Passadeira relva fina**

**Ref<sup>a</sup>. - 137000100**



**Cores**



**Passadeira relva Astroturf/Finturf**

**Ref<sup>a</sup>. - 006010061**





Contribuinte n.º 506780597

**ADELAIDE SILVA & IRMÃOS, LDA.**

**ESCADAS, ESCADOTES, FERRAGENS E REDES**

ARMAZÉM / ESCRITÓRIO: Rua do Barreiro - Maceda  
TELEF. 256 791 790 - FAX 256 791 858 - TELEF. 256 753 373 Residência  
APARTADO 40 - 3889-908 CORTEGAÇA OVR



**Passadeira borracha circulos**

**Ref <sup>a</sup>. -**



**Tapete Goliath**

**Ref <sup>a</sup>. - 188006040**



**Tapete cairo estampado**

**Ref <sup>a</sup>. - 156017035**



**Tapete cairo natural**

**Ref <sup>a</sup>. - 049005030**



**Tapete Atene**

**Ref <sup>a</sup>. - 156000120**



**Tapete Esparguete Ral**

**Ref - 188604000**





**ADELAIDE SILVA & IRMÃOS, LDA.**

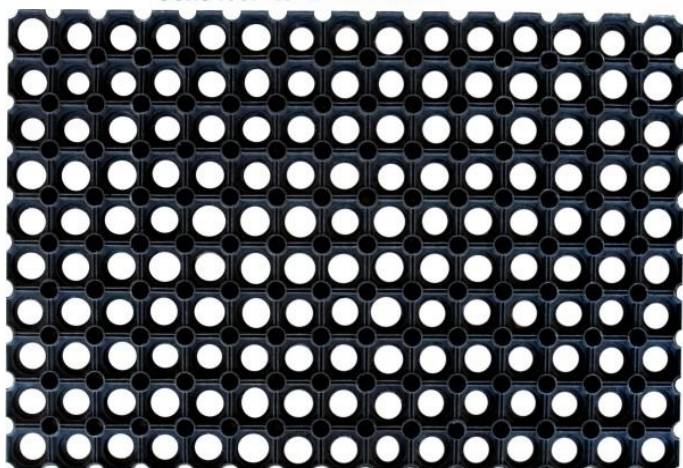
**ESCADAS, ESCADOTES, FERRAGENS E REDES**

ARMAZÉM / ESCRITÓRIO: Rua do Barreiro - Maceda

TELEF. 256 791 790 - FAX 256 791 858 - TELEF. 256 753 373 Residência

APARTADO 40 - 3889-908 CORTEGAÇA OVR

Contribuinte n.º 506780597



**Tapete borracha Rubber 22mm**

**Ref<sup>a</sup>. - 156006040**



**Tapete pinos borracha**

**Ref<sup>a</sup>. -**



**Tapete relva Astroturf**

**Ref<sup>a</sup>. - 006005030**



**Tapete alcatifa**

**Ref<sup>a</sup>. - 156006030**



**Tapete Faro**

**Ref<sup>a</sup>. - 246012880**



**Tapete Java (rolo 1,00\*15mt)**

**Ref<sup>a</sup>. -**





**ADELAIDE SILVA & IRMÃOS, LDA.**

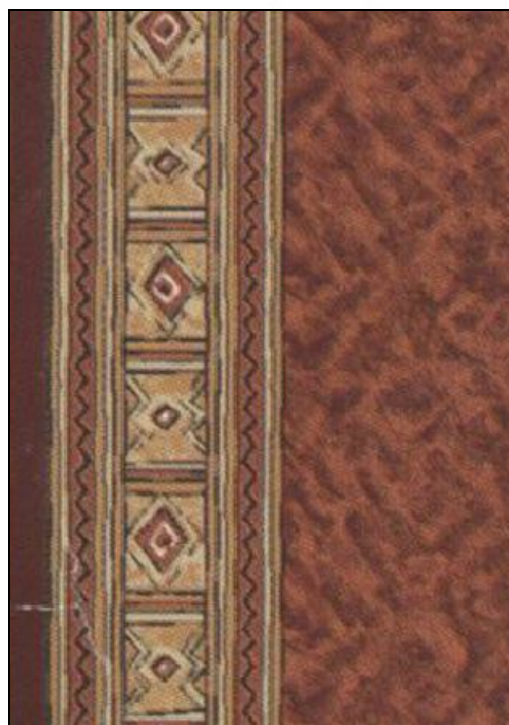
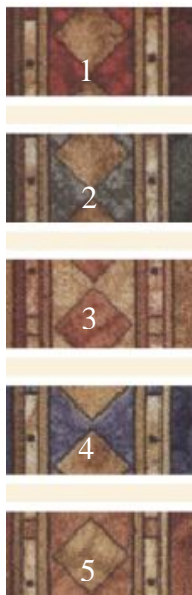
**ESCADAS, ESCADOTES, FERRAGENS E REDES**

ARMAZÉM / ESCRITÓRIO: Rua do Barreiro - Maceda

TELEF. 256 791 790 - FAX 256 791 858 - TELEF. 256 753 373 Residência

APARTADO 40 - 3889-908 CORTEGAÇA OVR

Contribuinte n.º 506780597

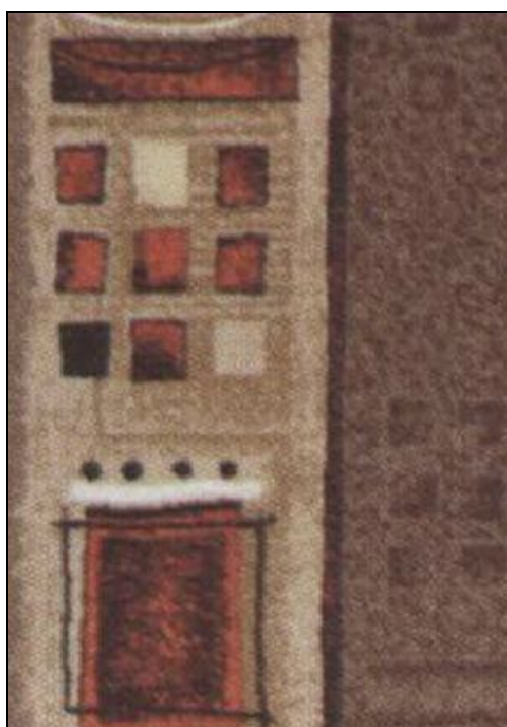


**Passadeira Jena Gel Cheops 0,67**

**Ref<sup>a</sup>. - 006110067**

**Passadeira Jena Gel Epos 0,67**

**Ref<sup>a</sup>. - 006110067**



**Passadeira Jena Gel Jena 0,67**

**Ref<sup>a</sup>. - 006110067**

**Passadeira Jena Gel Margerite 0,67**

**Ref<sup>a</sup>. - 006110067**





**ADELAIDE SILVA & IRMÃOS, LDA.**

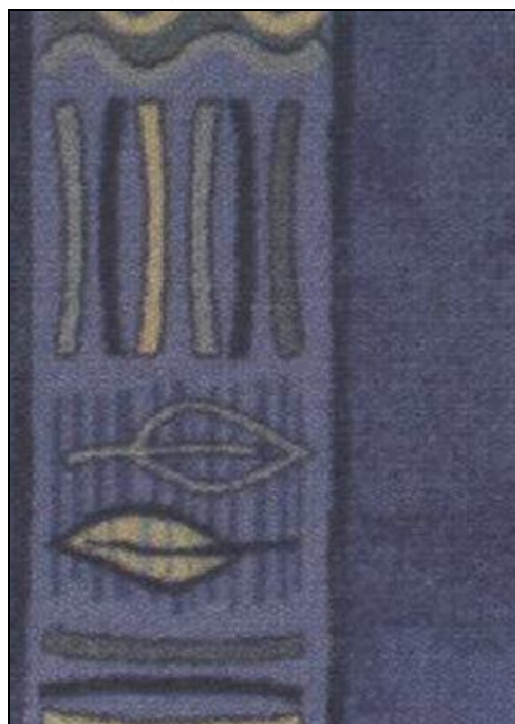
**ESCADAS, ESCADOTES, FERRAGENS E REDES**

ARMAZÉM / ESCRITÓRIO: Rua do Barreiro - Maceda

TELEF. 256 791 790 - FAX 256 791 858 - TELEF. 256 753 373 Residência

APARTADO 40 - 3889-908 CORTEGAÇA OVR

Contribuinte n.º 506780597

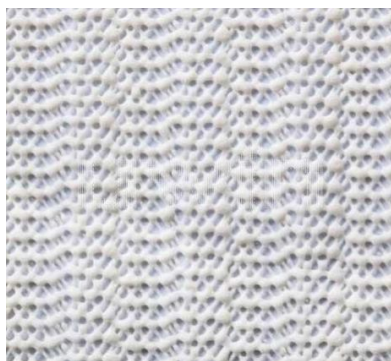


**Passadeira Jena Gel Ramsés 0,67**

**Ref<sup>a</sup>. - 006110067**

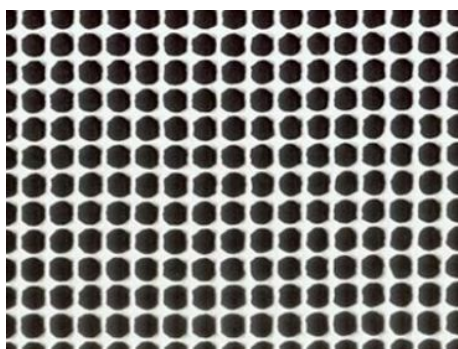
**Passadeira Jena Gel Consul 0,67**

**Ref<sup>a</sup>. - 006110067**



**Passadeira antiderrapante AD230**

**Ref<sup>a</sup>. - 157000002**



**Passadeira antiderrapante**

**Ref<sup>a</sup>. - 156000001**



**Pavimentos diversos**

**Ref<sup>a</sup>. - 006110067**





Contribuinte n.º 506780597

# ADELAIDE SILVA & IRMÃOS, LDA.

ESCADAS, ESCADOTES, FERRAGENS E REDES

ARMAZÉM / ESCRITÓRIO: Rua do Barreiro - Maceda  
TELEF. 256 791 790 - FAX 256 791 858 - TELEF. 256 753 373 Residência  
APARTADO 40 - 3889-908 CORTEGAÇA OVR



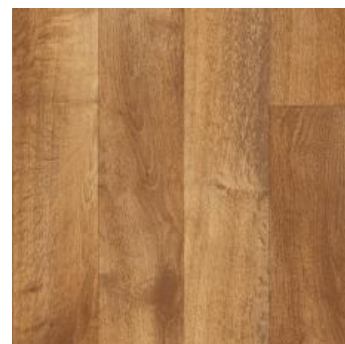
**Pavimento balalux 8005**

**Ref a. 055100012**



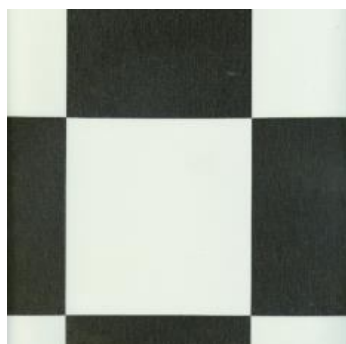
**Pavimento balalux 9013**

**Ref a. 055103015**



**Pavimento balalux 8055**

**Ref a. 055206616**



**Pavimento balalux 8018**

**Ref a. 055100012**



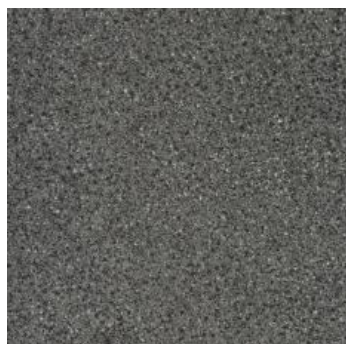
**Pavimento balalux 8001**

**Ref a. 055103015**



**Pavimento balalux 8016**

**Ref a. 055206616**



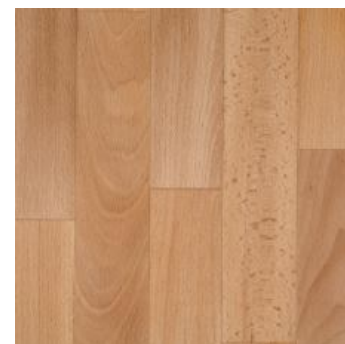
**Pavimento balalux 8061**

**Ref a. 055100012**



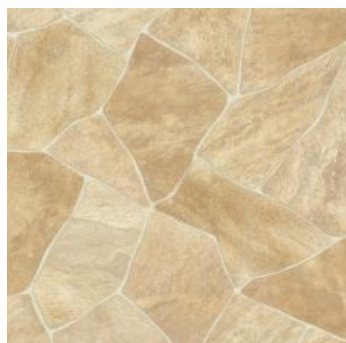
**Pavimento balalux 8041**

**Ref a. 055103015**



**Pavimento balalux 8051**

**Ref a. 055206616**



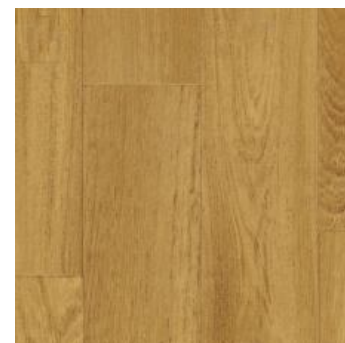
**Pavimento balalux 8058**

**Ref a. 055100012**



**Pavimento balalux 8017**

**Ref a. 055103015**



**Pavimento balalux 8005**

**Ref a. 055206616**